

このたびは株式会社ハナヤマの「チューブレット/クロミ チャーム」をお買い上げいただき、誠にありがとうございます。ご使用前に必ず注意事項や遊び方をよく読んでください。なお、この説明書は、遊んだ後も大切に保管してください。

セット内容

※このセットで約8本のプレレットが作れます。

●ビーズ3色：合計約 21g

シルバー ミルキーピンク ミルキーパープル

●チューブ：2色

クリアグリッター 約0.8m
パープル 約1m

●リングパーツ：4個

●ストッパー：20個

●ジョイントパーツ：10個

●フックパーツ：2個

●チャーム：2個

用意するもの

- 本体：1台
- スプーン：1個



※本体とスプーンは本体付商品セットにしてあります。本体とスプーンのみ別売りはしてありませんので、本体付商品をお買い求め下さい。

- ハサミ ※取り扱いには、十分ご注意ください。
- 小さい袋や小皿 (ビーズを混ぜ合わせるときに使用します。)
- ヘアピン

本体付のチューブレット情報をチェックしよう!

QRコードをチェック!



準備

- ハサミを使って、作りたいアクセサリーのサイズにチューブを切ります。※詳しいサイズは、各レシピを参考にしてください。
- チューブレット本体、スプーン、使うビーズ、パーツを用意したら準備完了!

ビーズの入れ方 チューブの中にビーズを入れてみよう!

1 用意したチューブの片端にストッパーを1個取り付けます。

2 各レシピで用意したビーズを小さい袋または小皿に入れ、よく混ぜます。

※ビーズの分量は、各レシピをご確認ください。

3 チューブのストッパーがついていない片端を本体にセットします。

4 本体のフタを開け、混ぜたビーズを本体に入れます。

5 フタを閉め、本体のハンドルをまわすと、チューブにビーズが入っていきます。

※フタを閉めずにハンドルをまわすとビーズがこぼれる場合があります。

6 チューブに5mmほどすき間を残して本体からチューブをはずします。

※本体トレイが振動することでビーズが下に落ちていきます。トレイの回転とは関係ありません。

7 はずした部分にストッパーを入れます。

8 チューブにビーズが入りました。各レシピを参考にアクセサリーを作ってください!

チューブレット本体は別売りです。 ※必ず本体付き商品をお買い求め下さい。

※静電気でビーズが落ちにくいときは、指などでビーズを落としてください。また、ビーズが本体の穴に詰まった場合は細い棒などでつついて落としてください。

※遊び方説明書の写真とパッケージのイメージ写真とは、デザイン及び仕様が異なる場合がございます。

※まれにチューブに折れ目が付いている場合がありますが、遊びに支障はありません。

レシピ

※チューブレット本体付き商品の中には、下記レシピ以外にも様々なアクセサリーレシピが入っています。
 本体商品のレシピもトライしてみてください。

※作り方に記載されているスプーンの分量は、チューブの参考サイズに合わせた分量になっています。

※スプーンの♡側は大きじ、
 ☺側は小さじになっています。

ブレスレットの作り方

※チューブの長さは、手首のサイズに合わせて切ってください。

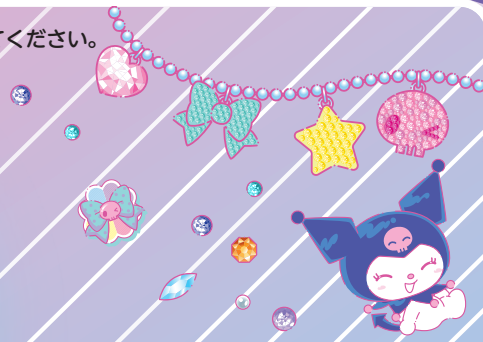


使う
ビーズ



準備する
パーツ

- チューブ(クリア):約18cm(参考サイズ)
- ストッパー:2個 ●ジョイントパーツ:1個
- フックパーツ:1個 ●リングパーツ:2個
- 好きなチャーム:1個



1 上記の「使うビーズ」をスプーンを使ってはかり、小さい袋や小皿に入れて混ぜます。

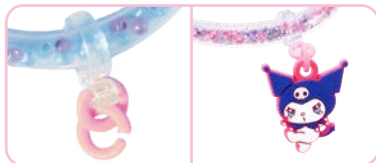
2 「準備」、「ビーズの入れ方」を参考に、切ったチューブの中に混ぜておいたビーズを入れてストッパーで留めます。

3 チューブの両端をジョイントパーツでつなげます。
 ※キャラクターチャームを付ける場合はジョイントパーツでつなげる前にフックパーツを入れてください。



ジョイントパーツ

4 キャラクターチャームを付ける場合は、フックパーツのフックにリングパーツ2個をつなげて取り付け、その先にキャラクターチャームを取り付けたら完成です。
 ※リングパーツは開いて取り付けます。



ほんたいつきしょうひん 本体付商品はこちら！！



ハナヤマ お客様相談センター
 〒272-0803 千葉県市川市幸免町68
 フリーダイヤル:0120-910-922(通話料無料)
 (受付時間)月~金10~12時/13~17時(祝・祭日・夏期・冬期休暇を除く)

メールでのお問合せはこちら!



無断転載禁止

チューブレットの最新情報をゲットしよう!

チューブレット ハナヤマ

検索

スマートフォンなどから読み込んでアクセスしよう!

